

Projekt

z dnia 25 września 2024 r.

Zatwierdzony przez

**UCHWAŁA NR
RADY MIEJSKIEJ WĄSOSZA**

z dnia 2024 r.

**w sprawie wprowadzenia regulaminu korzystania z terenu rekreacyjno - sportowego „Starej Żwirowni”
będącego własnością gminy Wąsosz**

Na podstawie Na podstawie art. 40 ust. 1 i ust. 2 pkt 4 oraz art. 41 ust. 1 ustawy z dnia 8 marca 1990 r. o samorządzie gminnym (Dz. U. z 2024 r. poz. 609 z późn. zm.) uchwała się, co następuje:

**§ 1. Uchwała się Regulamin korzystania z terenu rekreacyjno - sportowego „Starej Żwirowni”
będącego własnością gminy Wąsosz, zlokalizowanego na terenie działek:**

- a) Dz. 607, o pow. 0,7000 ha, obręb Czeladź Wielka, o urządzonej KW NR LE1G/00076107/4, prowadzonej przez Sąd Rejonowy w Głogowie
- b) Dz. 616/2, o pow. 0,5900 ha, obręb Czeladź Wielka, o urządzonej KW NR LE1G/00076107/4, prowadzonej przez Sąd Rejonowy w Głogowie,
- c) Dz. 617, o pow. 0,4000 ha, obręb Czeladź Wielka, o urządzonej KW NR LE1G/00090836/7, prowadzonej przez Sąd Rejonowy w Głogowie,
- d) Dz. 771/4, o pow. 2,0910 ha, obręb Czeladź Wielka, o urządzonej KW NR LE1G/00099248/1, prowadzonej przez Sąd Rejonowy w Głogowie,
- e) Dz. 771/5, o pow. 0,3500 ha, obręb Czeladź Wielka, o urządzonej KW NR LE1G/00099248/1, prowadzonej przez Sąd Rejonowy w Głogowie,
- f) Dz. 773, o pow. 2,3700 ha, obręb Czeladź Wielka, o urządzonej KW NR LE1G/00080969/5, prowadzonej przez Sąd Rejonowy w Głogowie,
- g) Dz. 774/2, o pow. 0,0835 ha, obręb Czeladź Wielka, o urządzonej KW NR LE1G/00099248/1, prowadzonej przez Sąd Rejonowy w Głogowie,
- h) Dz. 774/8, o pow. 3,2103 ha, obręb Czeladź Wielka, o urządzonej KW NR LE1G/00099247/4, prowadzonej przez Sąd Rejonowy w Głogowie,
- i) Dz. 774/10, o pow. 0,9462 ha, obręb Czeladź Wielka, o urządzonej KW NR LE1G/00099247/4, prowadzonej przez Sąd Rejonowy w Głogowie,
- j) Dz. 774/12, o pow. 1,0327 ha, obręb Czeladź Wielka, o urządzonej KW NR LE1G/00099248/1, prowadzonej przez Sąd Rejonowy w Głogowie,
- k) Dz. 776/2, o pow. 2,0496 ha, obręb Czeladź Wielka, o urządzonej KW NR LE1G/00099248/1, prowadzonej przez Sąd Rejonowy w Głogowie,
- l) Dz. 776/4, o pow. 1,3330 ha, obręb Czeladź Wielka, o urządzonej KW NR LE1G/00099248/1, prowadzonej przez Sąd Rejonowy w Głogowie,
- m) Dz. 776/6, o pow. 1,3546 ha, obręb Czeladź Wielka, o urządzonej KW NR LE1G/00099247/4, prowadzonej przez Sąd Rejonowy w Głogowie,
- n) Dz. 776/9, o pow. 25,2600 ha, obręb Czeladź Wielka, o urządzonej KW NR LE1G/00099247/4, prowadzonej przez Sąd Rejonowy w Głogowie, stanowiący załącznik do niniejszej uchwały.

§ 2. Wykonanie uchwały powierza się Burmistrzowi Wąsosza.

§ 3. Uchwała wchodzi w życie po upływie 14 dni od dnia ogłoszenia w Dzienniku Urzędowym Województwa Dolnośląskiego.

Załącznik do uchwały Nr
Rady Miejskiej Wąsosza
z dnia.....2024 r.

Regulamin korzystania z terenu rekreacyjno - sportowego „Starej Żwirowni” będącego własnością gminy Wąsosz

1. Teren rekreacyjno - sportowy „Starej Żwirowni” przeznaczony jest do użytkowania rekreacyjnego oraz sportowego.

2. Określa się że:

- a) część terenu oznaczona na mapie stanowiący załącznik nr 1 do regulaminu, kolorem czerwonym, stanowi teren rekreacyjny,
- b) część sportowa oznaczona na mapie stanowiący załącznik nr 1 do regulaminu, kolorem zielonym zostaje przeznaczona na zorganizowane rajdy pojazdów terenowych.

3. Administratorem terenu jest Urząd Miejski Wąsosza, Pl. Wolności 17, 56-210 Wąsosz.

4. Z terenu rekreacyjnego można korzystać codziennie w godzinach od 06:00 do 22:00.

5. Korzystanie z terenu sportowego jest możliwe wyłącznie na podstawie umowy zawartej z administratorem przez organizatora rajdów i na warunkach określonych w umowie.

6. Małoletni, którzy nie ukończyli 13-go roku życia, mogą korzystać z terenu wyłącznie pod opieką osoby pełnoletniej.

7. Teren sportowy objęty jest nadzorem sieci monitoringu rejestrującego i archiwizującego obraz.

8. Na terenie rekreacyjnym obowiązuje całkowity zakaz poruszania się pojazdami mechanicznymi, za wyjątkiem zbiornika wodnego oznaczonego na mapie stanowiącej załącznik nr 1 do regulaminu.

9. W trakcie korzystania z terenu części sportowej należy:

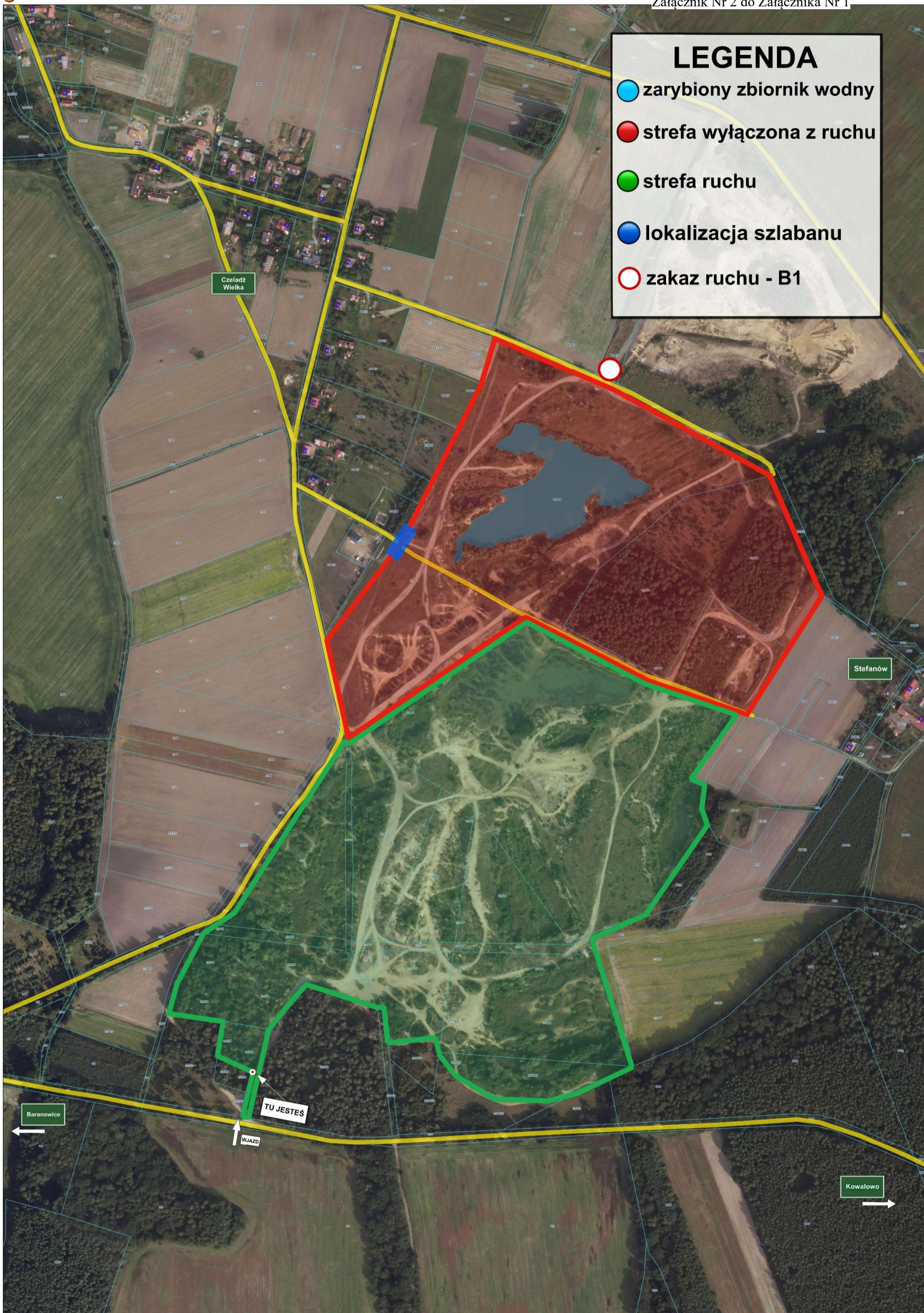
- a) dostosować prędkość jazdy do swoich umiejętności, warunków atmosferycznych oraz bezpieczeństwa innych użytkowników,
- b) zachować szczególną ostrożność w czasie jazdy oraz bezpieczną odległość od innych użytkowników,
- c) nosić kask ochronny, odpowiednie ochraniacze chroniące łokcie, kolana, nadgarstki i dłonie,
- e) przestrzegać i dostosować się do oznakowania tras.

10. Korzystający z części sportowej terenu są zobowiązani na żądanie osoby upoważnionej przez administratora do okazania umowy, o której mowa w ust. 5.



LEGENDA

- zarybiony zbiornik wodny
- strefa wyłączona z ruchu
- strefa ruchu
- lokalizacja szlabanu
- zakaz ruchu - B1



Konieczność wydzielenia strefy akumulatora w znacznym stopniu planu.
Wygenerowano w serwisie www.mis.gov.pl dnia 2024-09-22 13:35:53

Uzasadnienie

Zgodnie z art. 40 ust. 1 i ust. 2 pkt 4 oraz art. 41 ust. 1 ustawy z dnia 8 marca 1990 r. o samorządzie gminnym (t. j. Dz. U. z 2024 r. poz. 1145) na podstawie upoważnień ustawowych gminie przysługuje prawo stanowienia aktów prawa miejscowego obowiązujących na obszarze gminy. Na podstawie niniejszej ustawy organy gminy mogą wydawać akty prawa miejscowego w zakresie zasad i trybu korzystania z gminnych obiektów i urządzeń użyteczności publicznej.

Dnia 11 lutego 2024 r. na podstawie art. 5a ust. 1 ustawy z dnia 8 marca 1990 r. o samorządzie gminnym (Dz. U. z 2024 r. poz. 609 z późn. zm.) oraz Uchwały nr IX/60/15 Rady Miejskiej Wąsosza z dnia 11 września 2015 r. w sprawie określenia zasad i trybu przeprowadzenia konsultacji społecznych z mieszkańcami gminy Wąsosz ogłosił przeprowadzenie konsultacji społecznych dotyczących sposobu użytkowania terenu "Starej Żwirowni". Konsultacje zostały przeprowadzone od 17 lipca 2024 r. do 30 sierpnia 2024 r. Zasięg konsultacji obejmował teren sołectwa Czeladź Wielka. Mieszkańcy biorący udział w konsultacjach większością głosów opowiedzieli się za podziałem na strefy.

Wobec powyższego zasadnym jest przyjęcie niniejszej uchwały.