

**UCHWAŁA NR XLIX/373/23
RADY MIEJSKIEJ WĄSOSZA**

z dnia 31 stycznia 2023 r.

w sprawie zaliczenia dróg do kategorii dróg gminnych.

Na podstawie art. 18 ust. 2 pkt 15 ustawy z 8 marca 1990 r. o samorządzie gminnym (Dz. U. z 2023 r. poz. 40 ze zm.) oraz art. 7 ust. 1, 2 ustawy z 21 marca 1985 r. o drogach publicznych (Dz. U. z 2022 r. poz. 1693 ze zm.) po zasięgnięciu opinii Zarządu Powiatu Górowskiego, **Rada Miejska Wąsosza uchwala, co następuje:**

§ 1. 1. Postanawia zaliczyć się drogę położoną na nieruchomości ozn. jako działka nr 289 obręb Cieszkowice o urządzonej księdze wieczystej nr LE1G/00076105/0 o pow. 0,06 ha, do kategorii dróg gminnych.

2. Ustala się przebieg drogi gminnej, o której mowa w § 1 ust. 1, zgodnie z oznaczeniem na mapie stanowiącej załącznik nr 1 do niniejszej uchwały.

§ 2. 1. Postanawia zaliczyć się drogę położoną na nieruchomości ozn. jako działka nr 286 obręb Cieszkowice o urządzonej księdze wieczystej nr LE1G/00076105/0 o pow. 0,0381 ha, do kategorii dróg gminnych.

2. Ustala się przebieg drogi gminnej, o której mowa w § 2 ust. 1, zgodnie z oznaczeniem na mapie stanowiącej załącznik nr 2 do niniejszej uchwały.

§ 3. 1. Postanawia zaliczyć się drogę położoną na nieruchomości ozn. jako działka nr 290 obręb Cieszkowice o urządzonej księdze wieczystej nr LE1G/00076105/0 o pow. 0,12 ha, do kategorii dróg gminnych.

2. Ustala się przebieg drogi gminnej, o której mowa w § 3 ust. 1, zgodnie z oznaczeniem na mapie stanowiącej załącznik nr 3 do niniejszej uchwały.

§ 4. 1. Postanawia zaliczyć się drogę położoną na nieruchomości ozn. jako część działki nr 288 obręb Cieszkowice o urządzonej księdze wieczystej nr LE1G/00076105/0 o pow. 0,08 ha, do kategorii dróg gminnych.

2. Ustala się przebieg drogi gminnej, o której mowa w § 4 ust. 1, zgodnie z oznaczeniem na mapie stanowiącej załącznik nr 4 do niniejszej uchwały.

§ 5. 1. Postanawia zaliczyć się drogę położoną na nieruchomości ozn. jako część działki nr 271 obręb Cieszkowice o urządzonej księdze wieczystej nr LE1G/00084414/8 o pow. 1,26 ha, do kategorii dróg gminnych.

2. Ustala się przebieg drogi gminnej, o której mowa w § 5 ust. 1, zgodnie z oznaczeniem na mapie stanowiącej załącznik nr 5 do niniejszej uchwały.

§ 6. 1. Postanawia zaliczyć się drogę położoną na nieruchomości ozn. jako część działki nr 588/2 obręb Pobiel o urządzonej księdze wieczystej nr LE1G/00076106/7 o pow. 0,07 ha, do kategorii dróg gminnych.

2. Ustala się przebieg drogi gminnej, o której mowa w § 6 ust. 1, zgodnie z oznaczeniem na mapie stanowiącej załącznik nr 6 do niniejszej uchwały.

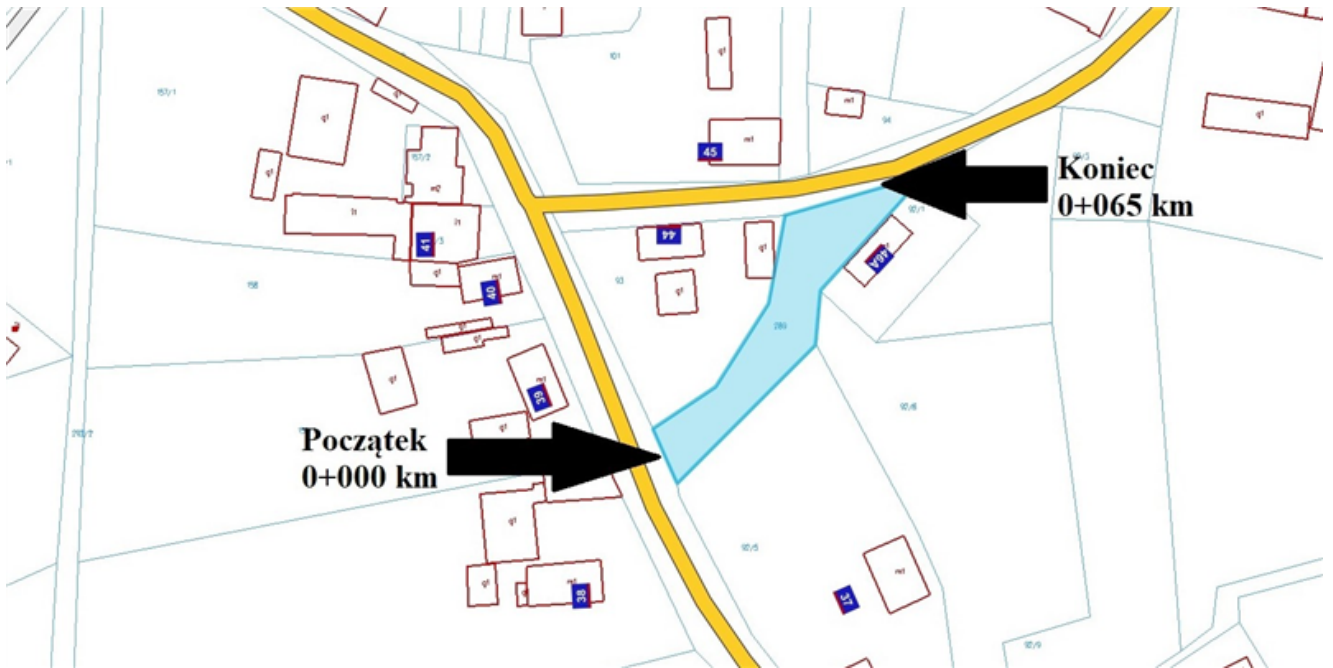
§ 7. Wykonanie uchwały powierza się Burmistrzowi Wąsosza.

§ 8. Uchwała wchodzi w życie po upływie 14 dni od ogłoszenia w Dzienniku Urzędowym Województwa Dolnośląskiego.

Przewodniczący Rady
Miejskiej Wąsosza

Wiesław Stolicki

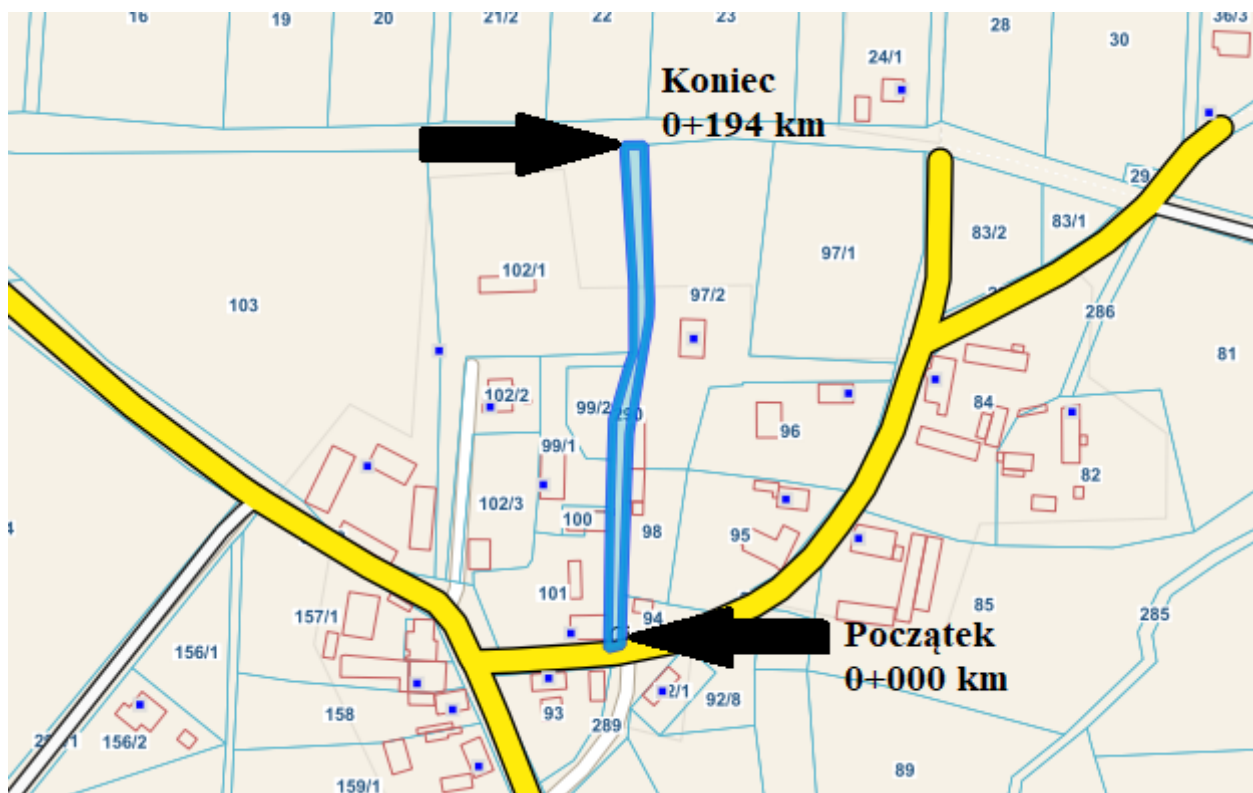
Załącznik Nr 1 do uchwały Nr XLIX/373/23
Rady Miejskiej Wąsosza
z dnia 31 stycznia 2023 r.



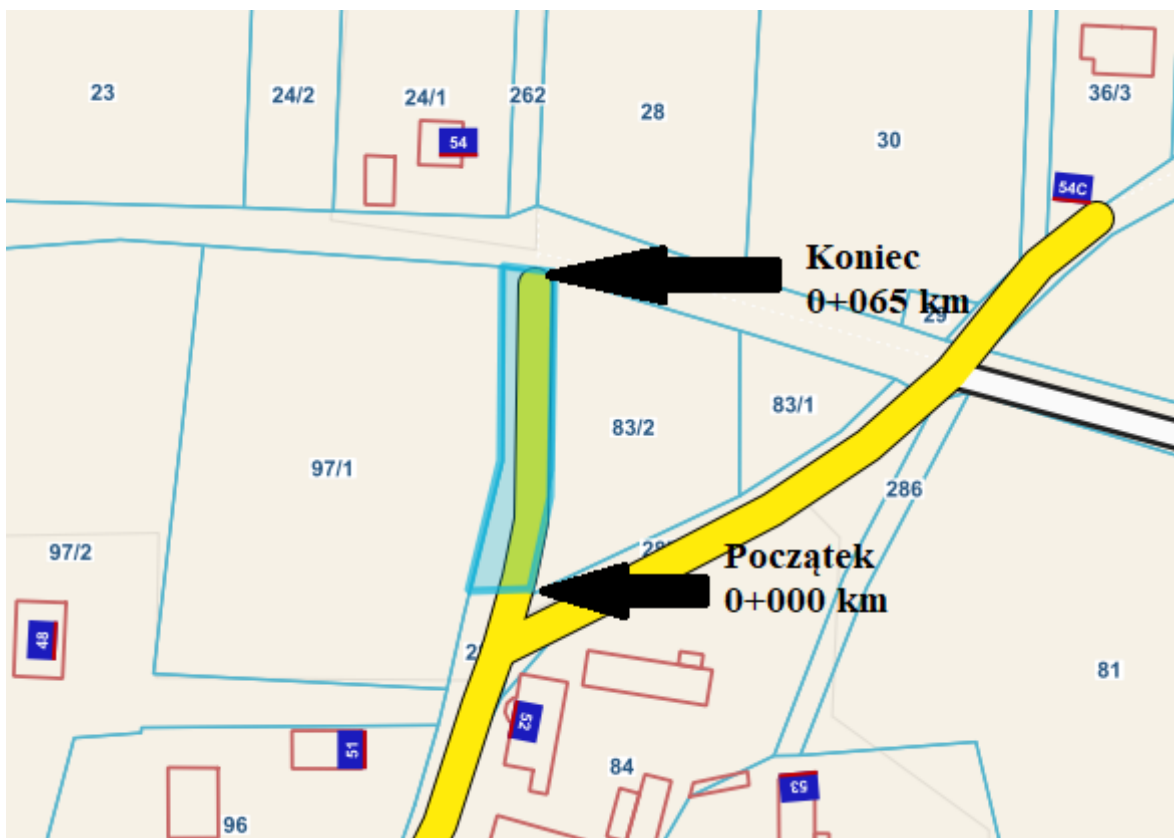
Załącznik Nr 2 do uchwały Nr XLIX/373/23
Rady Miejskiej Wąsosza
z dnia 31 stycznia 2023 r.



Załącznik Nr 3 do uchwały Nr XLIX/373/23
Rady Miejskiej Wąsosza
z dnia 31 stycznia 2023 r.



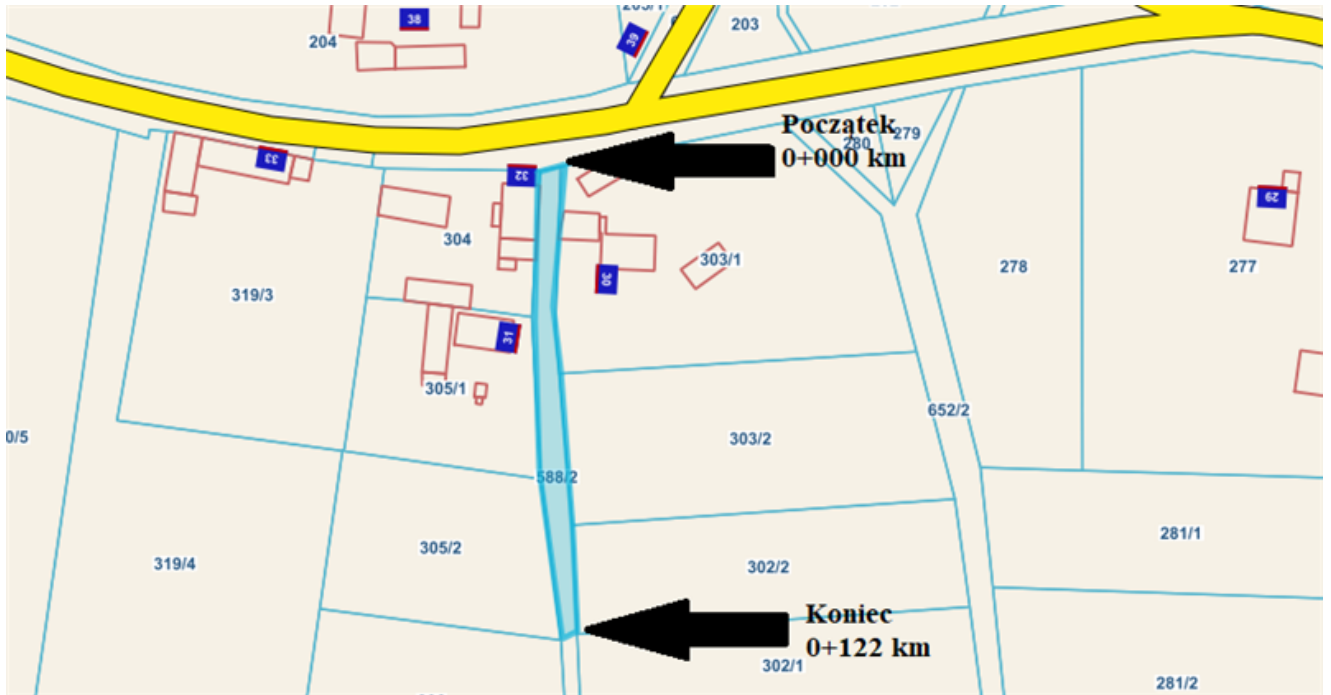
Załącznik Nr 4 do uchwały Nr XLIX/373/23
Rady Miejskiej Wąsosza
z dnia 31 stycznia 2023 r.



Załącznik Nr 5 do uchwały Nr XLIX/373/23
Rady Miejskiej Wąsosza
z dnia 31 stycznia 2023 r.



Załącznik Nr 6 do uchwały Nr XLIX/373/23
Rady Miejskiej Wąsosza
z dnia 31 stycznia 2023 r.



Uzasadnienie

Do wyłącznej właściwości rady gminy należy stanowienie w innych sprawach zastrzeżonych ustawami do kompetencji rady gminy (art. 18 ust. 2 pkt 15 ustawy o samorządzie gminnym). Do takich spraw należy zaliczenie do kategorii dróg gminnych. Następuje to w drodze uchwały rady gminy po zasięgnięciu opinii właściwego zarządu powiatu (art. 7 ust. 2 ustawy z 21 marca 1985 roku o drogach publicznych, Dz. U. z 2022 r. poz. 1693 ze zm., dalej: u.d.p.).

De lege lata, do dróg gminnych zalicza się drogi o znaczeniu lokalnym niezaliczone do innych kategorii, stanowiące uzupełniającą sieć dróg służących miejscowym potrzebom, z wyłączeniem dróg wewnętrznych (art. 7 ust. 1 u.d.p.).

Zarząd Powiatu Górowskiego uchwałą nr 7/2023 z dnia 18 stycznia 2023 roku pozytywnie zaopiniował zaliczenie przedmiotowych dróg do kategorii dróg gminnych.

Działki pod drogami określonymi w § 1 - § 6 stanowią własność Gminy Wąsosz i dotychczas stanowiły drogi wewnętrzne.

Wobec powyższego podjęcie niniejszej uchwały należy uznać za zasadne.

Sporządził: Karol Łagocki