

**UCHWAŁA NR VI/37/19  
RADY MIEJSKIEJ WĄSOSZA**

z dnia 27 lutego 2019 r.

**w sprawie przystąpienia do sporządzenia zmiany istniejącego Studium Uwarunkowań i Kierunków  
Zagospodarowania Przestrzennego.**

Na podstawie art. 18 ust. 2 pkt. 15 ustawy z dnia 8 marca 1990 r. o samorządzie gminnym (Dz. U. z 2018 r. poz. 994 ze zm.), i art. 12 ust. 1 w związku z art. 27 ustawy z dnia 27 marca 2003 roku o planowaniu i zagospodarowaniu przestrzennym (Dz. U. z 2018 r. poz. 1945 ze zm.), **Rada Miejska Wąsosza uchwala, co następuje:**

§ 1. 1. Przystępuje się do zmiany „Studium uwarunkowań i kierunków zagospodarowania przestrzennego gminy Wąsosz” zatwierdzonym uchwałą Rady Miejskiej Wąsosza nr XIII/87/07 z dnia 14 grudnia 2007 r., zmienionym Uchwałą Rady Miejskiej Wąsosza Nr IX/55/2011 z dnia 23 sierpnia 2011 r. i Uchwałą Rady Miejskiej Wąsosza Nr XXXIV/227/14 z dnia 28 stycznia 2014 r. i Uchwałą Rady Miejskiej Wąsosza Nr XLIII/302/18 z dnia 12 października 2018 r.

2. Celem zmiany Studium jest aktualizacja potrzeb polityki przestrzennej gminy Wąsosz wynikającej ze zmiany kierunków rozwoju.

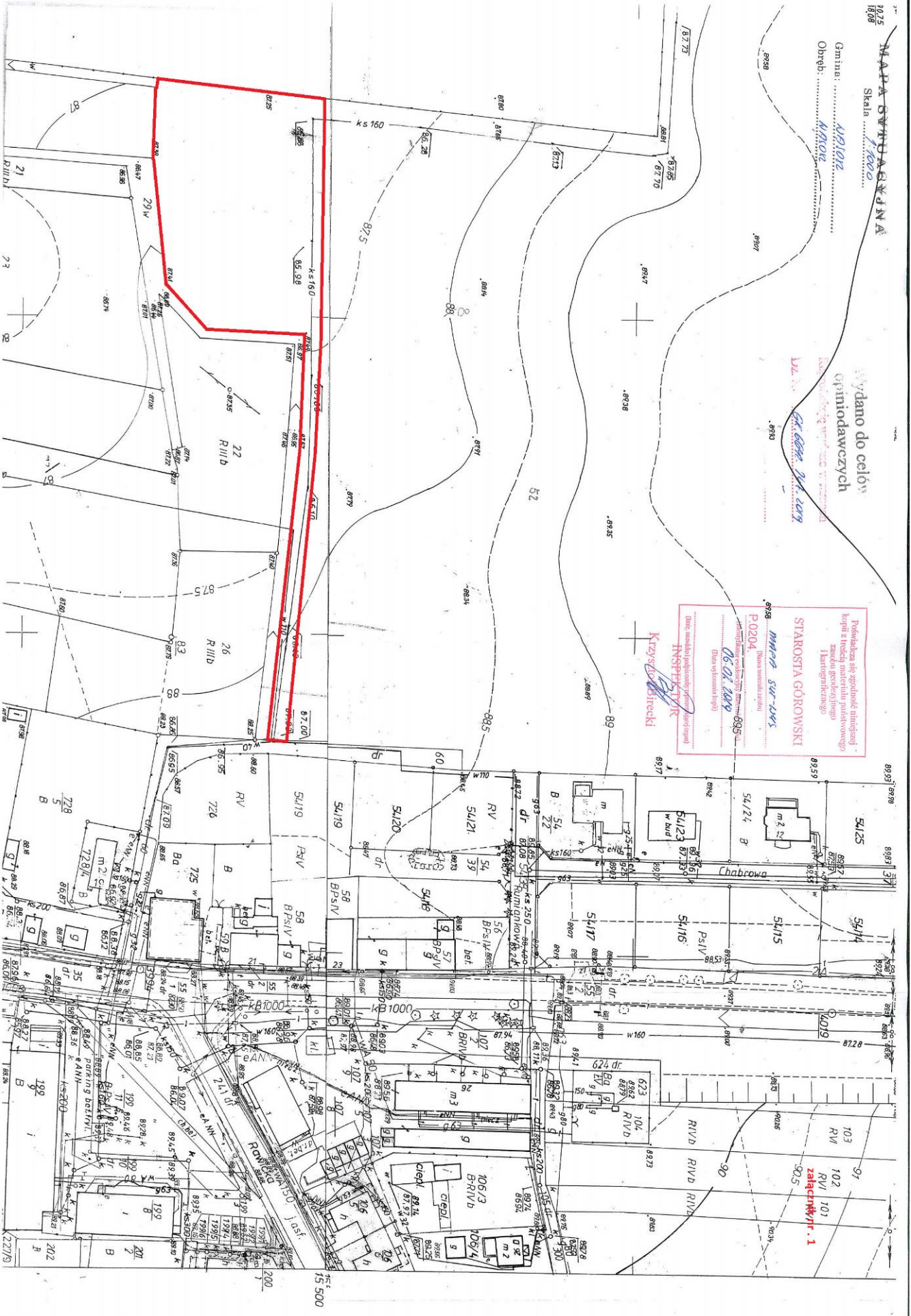
§ 2. Granicami obszarów objętych zmianą Studium są przedstawione na mapach stanowiących załączniki nr 1 i 2 do niniejszej Uchwały.

§ 3. Wykonanie uchwały powierza się Burmistrzowi Wąsosza.

§ 4. Uchwała wchodzi w życie z dniem podjęcia.

Przewodniczący Rady  
Miejskiej Wąsosza

**Wiesław Stolicki**



MAPKA ŚWIADKOWA  
Skala 1:500

Gmina: .....,  
Orebrb: .....

Wydano do celów  
opiniodawczych  
Lp. N. ...  
Zgodnie z przepisami

Przebieg ... 2019  
STAROSTA GÓROWSKI  
MARIJA SURŁAWSKA  
P.0204  
06.01.2020  
Krzysztof Brebecki  
INSPEKTOR  
(Data wydania mapy)  
(Data przyjęcia mapy)  
Kopie z treści materiałów planistycznych  
zawieszonych do publicznej wiadomości  
zamieszczonego  
Hierarchicznego

Poświadczam zgodność niniejszej kopii z treścią materiału państwowego zasobu geodezyjnego i kartograficznego

**STAROSTA GÓROWSKI**

MAPA 547-045  
(Nazwa materiału zasobu)

P.0204  
(Identyfikator ewidencyjny materiału zasobu)

17.07.2019  
(Data wykonania kopii)

1174  
(Liczba egzemplarzy)

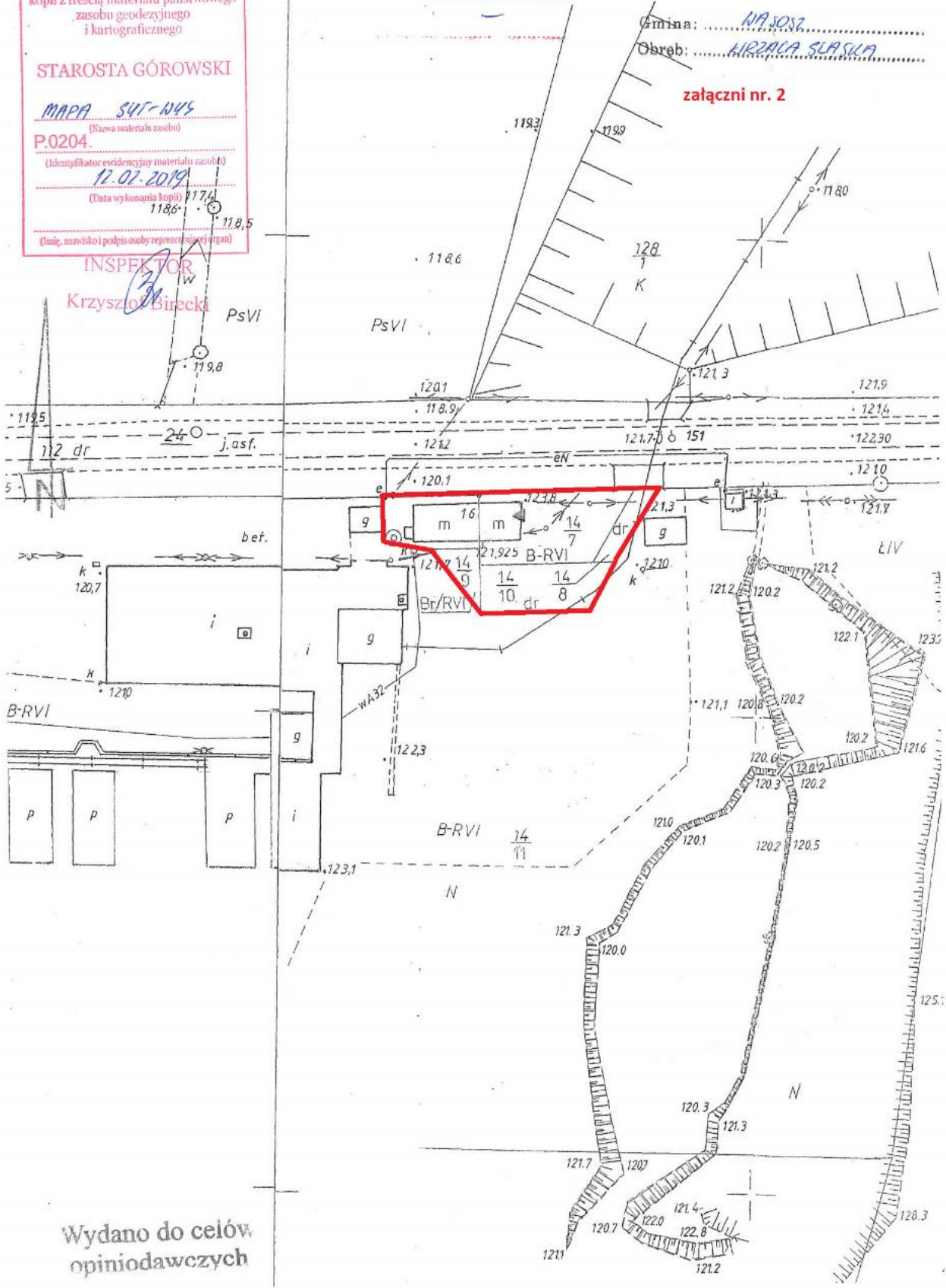
(Liczba, nazwisko i podpis osoby reprezentującej organ)

**INSPEKTOR**  
Krzysztof Birecki

Wydano w ramach: **MAPA SYTUACYJNA**  
Skala 1:1000

Gmina: NA SOSZ  
Obrob: HIRZALCA SŁASZA

**załącznik nr. 2**



Wydano do celów  
opiniotwórczych

10002428 Krzysztof Birecki dnia 2019-07-17

## Uzasadnienie

Ustawa z dnia 27 marca 2003 roku o planowaniu i zagospodarowaniu przestrzennym (Dz. U. z 2017 r. poz. 1073 ze zm.) w art. 9 ust 1 stanowi, że w celu określenia polityki przestrzennej gminy, w tym lokalnych zasad gospodarowania, rada gminy podejmuje uchwałę o przystąpieniu do sporządzenia studium uwarunkowań i kierunków zagospodarowania przestrzennego.

Z uwagi na konieczność aktualizacji istniejącego Studium uwarunkowań i kierunków zagospodarowania przestrzennego gminy Wąsosz” zatwierdzonego uchwałą Rady Miejskiej Wąsosza nr XIII/87/07 z dnia 14 grudnia 2007 r., zmienionym Uchwałą Rady Miejskiej Wąsosza Nr IX/55/2011 z dnia 23 sierpnia 2011 r. i Uchwałą Rady Miejskiej Wąsosza Nr XXXIV/227/14 z dnia 28 stycznia 2014r. i Uchwałą Rady Miejskiej Wąsosza Nr XLIII/302/18 z dnia 12 października 2018 r. do planowych rozwiązań, które mogą być zrealizowane jedynie w planach zagospodarowania przestrzennego, logicznym jest podjęcie uchwały w sprawie zmiany istniejącego Studium celem dostosowania do uchwały w kroku następnym miejscowych planów zagospodarowania przestrzennego.

W obrębie **Wąsosz** na części działki nr **52** planuje się realizację drogi gminnej i chodnika, co w znacznym stopniu poprawi komunikację w mieście Wąsosz. Kolejnym argumentem przemawiającym za zmianą Studium jest fakt już istniejącej drogi gminnej która zostanie połączona z planowaną inwestycją, załącznik nr 1

W związku z tym tereny usług komercyjnych w części przekształca się na istniejące ważniejsze drogi i ulice lokalne.

W obrębie **Wrząca Śląska** na działkach nr **14/7, 14/8, 4/9, 14/10**, znajduje się zabudowa mieszkaniowo - usługowa, która leży na terenach powierzchniowej eksploatacji surowców.

W związku z tym tereny powierzchniowej eksploatacji surowców przekształca się na tereny mieszkaniowo - usługowe, załącznik nr 2

Zmienione studium jest nowoczesne, ujęte w nim rozwiązania zaspokajają horyzontalnie potrzeby gminy i mieszkańców na długie lata. Mając na uwadze szeroko pojęte zabezpieczenie potrzeb gminy i mieszkańców, dążenie do jej stałego zrównoważonego rozwoju wnosi się o przyjęcie przedstawionej uchwały.

Sp. Lubomir KroczeK