

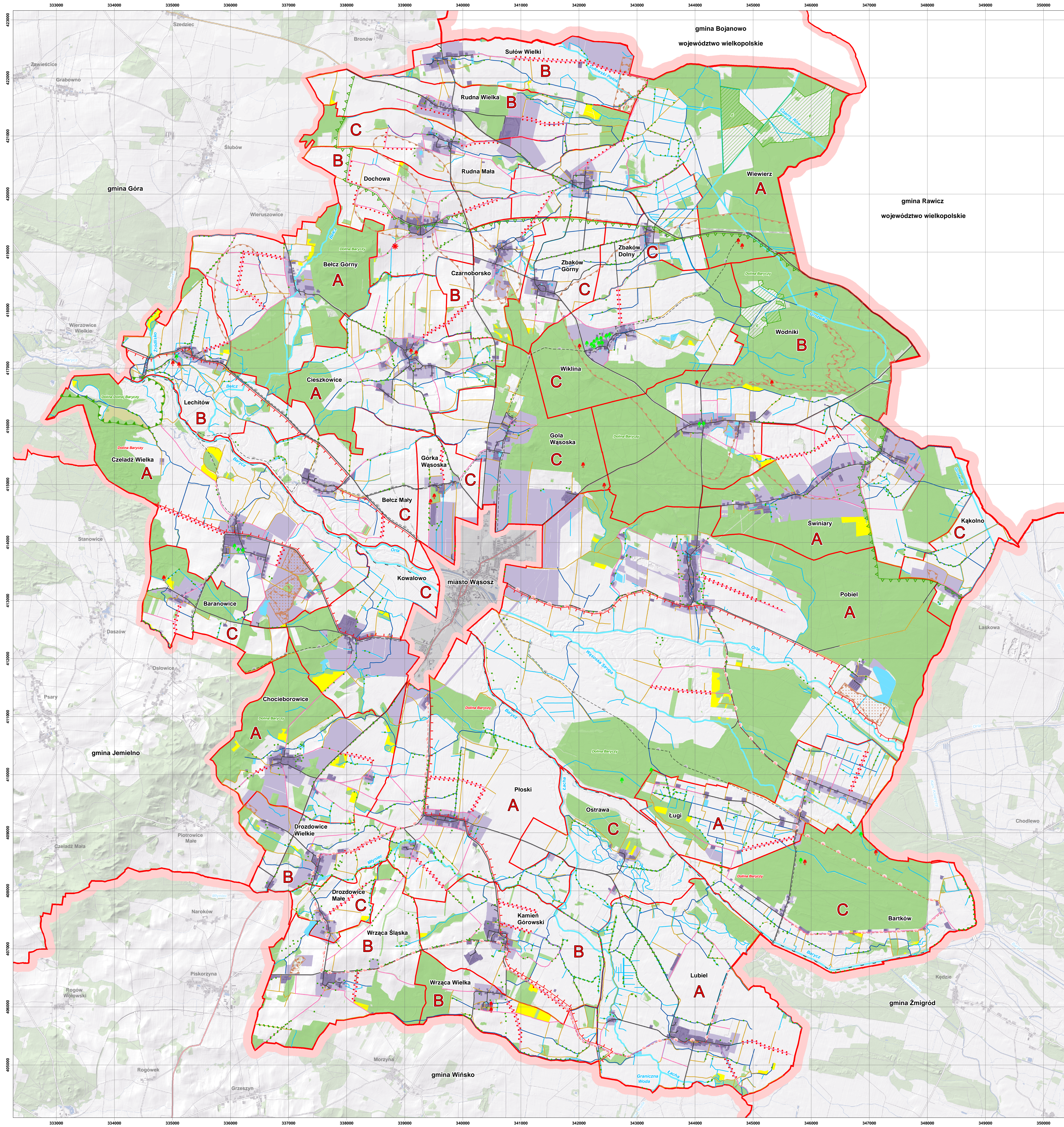


# AKTUALIZACJA PLANU URZĄDZENIOWO-ROLNEGO GMINY WĄSOSZ

Skala 1:25 000

0 0,5 1 km

Układ współrzędnych płaskich prostokątnych PL-1992



## Legenda

### GRANICE ADMINISTRACYJNE

- granica województwa
- granica powiatu
- granica gminy / miasta
- granica obrębu

### SIEĆ DRÓG

- droga do przebudowy
- droga do budowy
- droga o twardej nawierzchni
- droga inna

### WARUNKI WODNE I GOSPODARKA WODNA

- rzeka / ciek naturalny
- rów
- rów wymagający poprawy stanu technicznego
- zbiornik istniejący

### KRAJOBRAZ PRZYRODNICZY ORAZ JEGO OCHRONA

- las i zadrzewienie istniejące
- zalesienie planowane
- utrzymanie użytków zielonych
- Obszar Chronionego Krajobrazu Dolina Baryczy
- obszar NATURA 2000
- użytek ekologiczny
- park krajobrazowy Dolina Baryczy planowany
- zadrzewienie istniejące
- zadrzewienie planowane
- szlak turystyczny kajakowy istniejący
- szlak turystyczny rowerowy istniejący
- planowany szlak turystyczny rowerowy
- pomnik przyrody ożywionej
- planowany pomnik przyrody ożywionej
- punkt widokowy planowany

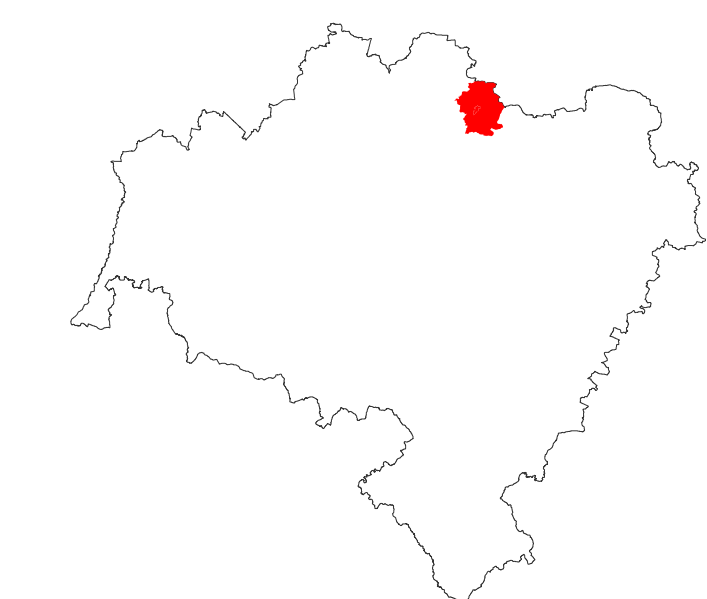
### STREFA OGRANICZEN PRODUKCJI ROLNEJ

- teren inwestycji istniejącej
- teren planowany pod inwestycje
- teren udokumentowanych złóż surowców mineralnych
- teren eksploatacji powierzchniowej

### STOPIEŃ ZAPOTRZEBOWANIA NA PRACĘ URZĄDZENIOWO - ROLNE

- A wysoki
- B średni
- C niski

Województwo dolnośląskie



ZADANIE	AKTUALIZACJA PLANU URZĄDZENIOWO-ROLNEGO GMINY WĄSOSZ	
SKALA	1:25000	
WNIOSKODAWCA	Wójtostwo i Rada Gminy Wąsosz Urząd Marszałkowski Województwa Dolnośląskiego	
ŹRÓDŁO FINANSOWANIA	Praca sfinansowana ze środków pochodzących z dochodów budżetu województwa dolnośląskiego związanych z wyłączeniem z produkcji gruntów rolnych	
WYKONAWCA	Dolnośląskie Biuro Geodezji i Terenów Rolnych w Wrocławiu 50-044 Wrocław, ul. Marszałka J. Piłsudskiego 15/17 tel. 71 372 37 28, 71 342 59 33 fax 71 342 99 33 sekretariat@dbgr.pl, www.dbgr.pl	
AUTOR	Magdalena Mielczarek	
NADZÓR I KONTROLA	Lesław Wolcz, Krzysztof Goleniowski	
	Wrocław, 2017 rok	